



DAP-PL-3893.00



گزارش آزمون
TEST REPORT

آزمایشگاه مرجع فشارقوی
High Voltage Ref. Lab.

نام درخواست کننده / سازنده: شرکت کسری /
نام محصول: کفپوش عایقی

پژوهشکده انتقال و توزیع نیرو
گروه پژوهشی فشارقوی

مرکز آزمایشگاههای مرجع

آدرس: تهران - شهرک قدس - انتهای بلوار شهید دادمان - پژوهشگاه نیرو - صندوق پستی ۵۱۷-۱۴۶۶۵

تلفن: ۴-۰۱-۷۹۴۰۸۸ - فاکس: ۷۸۲۹۶-۸۸۰

Email: highvol@nri.ac.ir Website: <http://www.nri.ac.ir>

کفپوش عایقی

IEC61111(2002)

انجام دهنده آزمون: کاشی

تائید کننده: ایبیزی

ناظر: ———

تاریخ تهیه: ۸۷/۶/۲۷

نام آزمایشگاه: فشارقوی

آدرس: تهران - شهرک قدس - انتهای بلوار شهید دامن - پژوهشگاه نیرو - آزمایشگاه فشارقوی

تلفن/فاکس: ۴۲۷۸-۰۰-۸۸۰۷۹۴/۸۸۰۷۸۲۹۶

آدرس وب سایت: www.nri.ac.ir

محل انجام آزمون: آزمایشگاه فشارقوی

نام درخواست کننده: شرکت کسری

شماره نامه درخواست: ۸۷-۶-۷۵۵

تاریخ نامه درخواست: ۸۷/۶/۴

تاریخ تحویل نمونه: ۸۷/۶/۲۵

شماره استاندارد: IEC61111

روش انجام آزمون: استاندارد

روش های غیر استاندارد: ———

شماره گزارش آزمون: TH87043

کد ثبت نمونه: STH87043

توصیف نمونه: ———

درخواست کننده / سازنده: شرکت کسری / ———

مدل: ———

نوع طراحی: ———

شماره سریال: ———

نتایج آزمون فقط در مورد نمونه ارسالی صادق می باشد.

- تکثیر این نسخه بدون تائید آزمایشگاه مجاز نمی باشد.

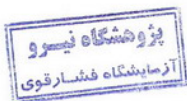
تائید کننده آزمون:

انجام دهنده آزمون:



فهرست مطالب

شماره صفحه	عنوان
۴	۱- خلاصه نتایج آزمون
۵	۲- پلاک و مشخصات
۵	۳- مشخصات فنی نمونه آزمون
۵	۴- ملاحظات کلی
۶	۵- خلاصه‌ای از نحوه انجام آزمون و نتایج آزمون

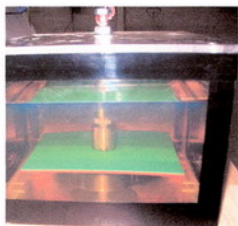


۱- خلاصه نتایج آزمون

ردیف	نام آزمون	نوع آزمون	بند استاندارد	نتیجه بررسی مدارک و انجام آزمون
۱	پایداری ولتاژ متناوب	نوعی	7.4.5.3	-----



۲- پلاک و مشخصات:

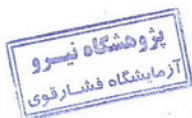


۳- مشخصات فنی نمونه آزمون (ارائه شده توسط سازنده):

ضخامت:	۴mm	کلاس عایقی:	مشخص نشده است
رنگ روی نمونه:	سبز	رنگ زیرنمونه:	قهوه ای

۴- ملاحظات کلی:

گزارشهای آزمون به مدت یک سال از تاریخ صدور اعتبار دارند. مشتری حق دارد تا یک ماه پس از صدور نتایج آزمون، اعتراض خود را نسبت به نتایج و یا نحوه انجام آزمون رسماً و کتباً اعلام نماید و در صورتیکه اشتباه ثابت شده ای از طرف آزمایشگاه رخ داده باشد که نتایج آزمون را تحت تاثیر قرار داده باشد، انجام مجدد آزمون ها بدون هزینه صورت خواهد گرفت. نمونه های مورد آزمون تا ۶ ماه پس از انجام آزمون توسط آزمایشگاه نگهداری می گردد، در غیر اینصورت هیچگونه شکایتی از سوی مشتری قابل قبول نمی باشد. عملیات نمونه برداری توسط مشتری انجام شده است لذا آزمایشگاه هیچ مسئولیتی در قبال نمونه برداری و مسائل مرتبط با آن ندارد.



۵- خلاصه ای از نحوه انجام آزمون و نتایج آزمون

شرایط محیطی آزمایشگاه			
t=۲۵°C	دما:	P=۶۴۲mm.Hg	فشار هوا:
R=٪۱۸			رطوبت:

۵-۱- آزمون پایداری ولتاژ متناوب

این آزمون بوسیله ترانس فرکانس قدرت مدل CS200-0.25 شرکت Haefely Trench انجام شده است. در این آزمون یک نمونه از کفپوش عایقی به ابعاد ۱۵cm×۱۵cm در داخل یک محفظه و بین دو الکترود برنجی استوانه ای شکل قرار می گیرد.

قطر الکترود زیرین ۷۵mm و ارتفاع آن ۱۵mm می باشد. قطر الکترود بالایی ۲۵mm و ارتفاع آن ۲۵mm می باشد. داخل محفظه باروغن ترانس پر می شود و منبع ولتاژ به دو الکترود متصل می گردد. ولتاژ بانرخ ۱kV/s تا وقوع شکست الکتریکی در نمونه افزایش می یابد. این آزمون بر روی ۴ نمونه دیگر نیز تکرار می شود.

کد نمونه	ضخامت نمونه (mm)	نرخ افزایش ولتاژ (kV/s)	ولتاژ شکست اندازه گیری شده (kV)	ولتاژ شکست میانگین (kV)
STH87043	۴	۱	۵۶-۵۴/۶-۵۹/۹-۵۷/۶	۵۷/۱

